



# DOMEK MOBILNY dla pracowników

Modele dostępne w wersji Basic i Comfort

## BASIC

- 1-4 sypialnie, salon z miejscem na kuchnię, pomieszczenie na łazienkę
- ocieplenie całoroczne pianą otwartokomórkową z agregatu PUR 13 cm w ścianie, dachu i podłodze
- dach: blachodachówka matowa, orywnowanie stalowe
- elewacja: siding
- ściany wewnętrzne, sufit: panel PCV lub MDF
- okna PCV białe (5-komorowe z nawiewnikami),
- drzwi wejściowe: stalowe
- podłoga: panele podłogowe MDF lub gumoleum,
- instalacja elektryczna: gniazdka i włączniki, gniazdko antenowe, skrzynka rozdzielcza, gniazdko podwójne zew., gniazdko pod domkiem pod przewód grzewczy
- instalacja hydrauliczna w łazience i w kuchni
- ogrzewanie: grzejniki elektryczne olejowe
- wentylacja mechaniczna w łazience oraz odpowietrzenie instalacji sanitarnej
- oświetlenie sufitowe: punkty LED w każdym pomieszczeniu, dwa punkty oświetleniowe na zewnątrz
- blacha ocynkowa pod spodem domku
- ochrona przeciw gryzoniom

## COMFORT

Wszystkie elementy wykończenia wersji BASIC oraz:

- kuchnia (szafki górne i dolne, blat, zlewozmywak konglomerat, lodówka, płytki elektryczna 2-palnikowa, pochłaniacz)
- łazienka (kabina prysznicowa 80cm, umywalka z szafką, szafka wisząca z lustrem, bojler 55L, WC), lub dwie łazienki
- sypialnie (łóżka, szafy ubraniowe, szafki nocne, szafki wiszące, biurko) lub sypialnia z garderobą w zależności od modelu
- salon (sofa lub narożnik z funkcją spania, stolik kawowy, szafka TV+ szafka wisząca nad TV, wieszak).

\*Wskazana w ofercie cena obejmuje jedynie cenę produktu, bez ceny usług dodatkowych.  
Cena transportu obejmuje jedynie opcję dostarczenia produktu do miejsca wskazanego przez zamawiającego, nie obejmuje ceny usług dodatkowych, w tym usługi posadowienia domu.

Do ceny domku należy doliczyć vat 23%

Całoroczny domek mobilny 57m<sup>2</sup> (13,2x4,3m) zaprojektowany do zakwaterowania większej liczby pracowników, odpowiednik hotelu pracowniczego.  
Plan domku to 3-4 sypialnie z miejscem dla 4-8 osób.

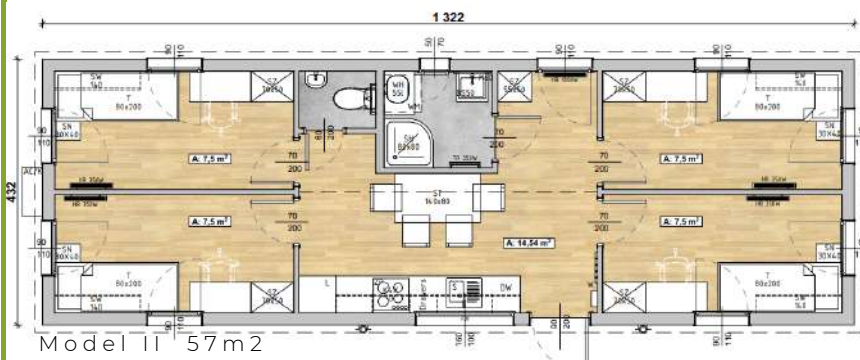


Model I 57m<sup>2</sup>

187 000 PLN  
netto

**57 m<sup>2</sup>**

Wersja Comfort



Leniskowo.pl Garkowski, Solka. Sp.K.

Elewatorska 29, Białystok

+48 531 868 375, +48 784 914 501

domki@letniskowo.pl

www.letniskowo.pl